

Linha Tortuga® de  
soluções nutricionais  
para Gado de Leite

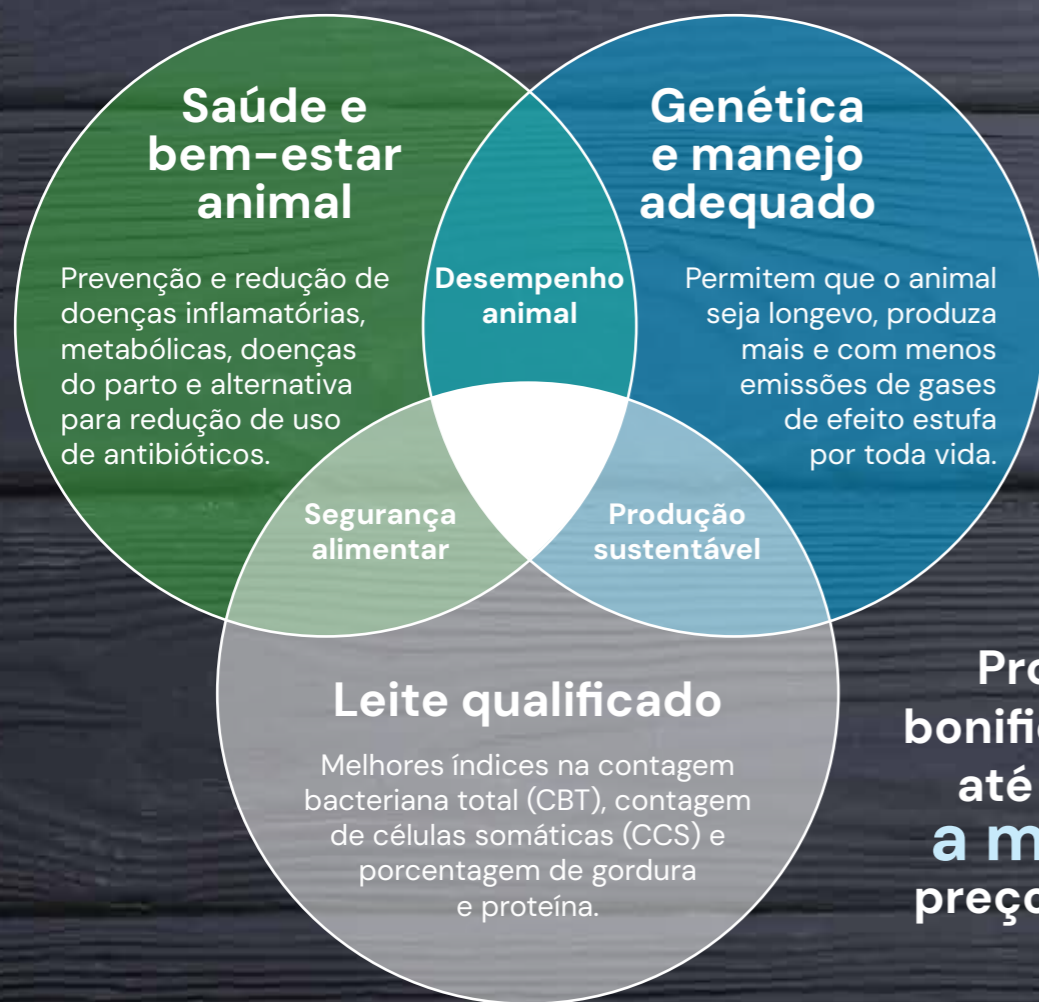


# A qualidade do leite começa na nutrição



# Produção de qualidade é uma oportunidade para obter mais lucro.

Leite valorizado por laticínios, tanto na qualidade quanto na quantidade, é uma meta viável para ser alcançada por meio da tecnologia nutricional e fundamental para atingir a máxima eficiência produtiva.



**Produto bonificado em até 25% a mais do preço-base\*.**

\*Fonte: CEPEA-Esalaq/USP

# Máxima performance por toda a vida produtiva.

## 1 Níveis ótimos de cálcio no sangue

A partir dos Minerais Tortuga, Vitamina D e vitaminas em nível OVN\*, há melhor desenvolvimento do esqueleto e redução de doenças relacionadas ao metabolismo de cálcio.

## 2 Alta eficiência no leite e Prevenção da acidose

Com o uso de Minerais Tortuga, CRINA\*, RumiStar™, Biotina, Digestarom® Dairy e vitaminas em nível OVN\* obtém-se maior produção de leite com mais saúde.

## 3 Problemas de fertilidade

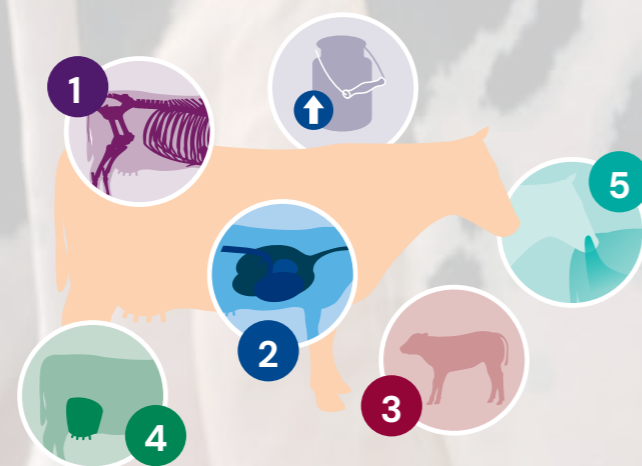
Evite problemas de fertilidade ao gerenciar o balanço redox das vacas através da nutrição. Nosso β-caroteno e vitamina E em uma mistura equilibrada para as suas necessidades.

## 4 Cetose-Mastite-Baixa Produção

Nutrição com Vitaminas A, D e E, Biotina, CRINA\* e RumiStar™ reduzem a incidência de doenças como cetose e mastite e proporcionam maior produção de leite.

## 5 Redução de excreção de nutrientes no ambiente

A inclusão de tecnologias na nutrição que otimizam a utilização dos nutrientes da dieta, como o CRINA\*, o RumiStar™ e as vitaminas, permite reduzir excreções no meio ambiente.



# Soluções e tecnologias nutricionais para todas as fases

A linha Tortuga® de suplementos nutricionais foi desenhada para o animal atingir seu potencial com tecnologias de ponta, exclusivas da **dsm-firmenich**.

## CRINA®

Blend de óleos essenciais que substitui os antibióticos e ionóforos na alimentação de ruminantes.



## Minerais Tortuga

Garantia de maior eficiência na utilização dos minerais pelo organismo do animal.



## Hy-D®

Hy-D® afeta de maneira exclusiva o metabolismo de minerais, de energia e melhora a mastite, saúde e produtividade.



## Digestarom® Dairy

Digestarom® Dairy é um blend de fitogênicos que promove melhor saúde intestinal, menos acidose e mais longevidade.



## OVN®

Recomendação de níveis vitamínicos na dieta de animais para proporcionar excelentes índices de produtividade.



## RONOZYME® RumiStar™

Primeira enzima alfa-amilase pura desenvolvida para atuar no ambiente ruminal.



## ROVIMIX® β-Carotene

Também conhecido como a vitamina da fertilidade, ótimo para aumentar os índices reprodutivos.



## ROVIMIX® Biotin

A biotina é uma vitamina hidrossolúvel do complexo B e sua ação promove melhor saúde dos cascos e da conversão alimentar.



## Mycofix®

Ação defensiva contra micotoxinas nas estratégias associadas: adsorção e biotransformação.



## Bovaer®

Solução comprovada para reduzir de forma imediata e significativa o metano entérico emitido pelos bovinos.



## Cria

Bovigold® Prima 10

## Recria

Bovigold® Recria 11

## Período de Transição

Bovigold® Pre-Parto OVN™ 12

Bovigold® Pre-Parto Plus 13

## Lactação

Lacbovi® 14

Lacbovi® Pasto 15

Bovigold® 16

Bovigold® Plus 17

Bovigold® Extra Plus 18

Bovigold® PRO 19

Bovigold® LIV 20

Bovigold® CRINA® 400 21

Bovigold® CRINA® 22

Bovigold® Digest 23

Bovigold® Guard 24

Bovigold® ULTRA 25

Bovigold® Free 26

Bovigold® Pasto 27

## Especialidades

Feproxi® 29

Mycofix® Plus 5.0 30

Bovigold® Buffer 31

Victus™ Digest 32

Victus™ Thermo 33

## Sustentabilidade

Bovaer® ADE 34

## Escolha a solução ideal pela linha, pela fase ou pelo benefício

BENEFÍCIOS													
<b>CRIA</b>													
Bovigold® Prima	✓					✓					✓	✓✓	
<b>RECRIA</b>													
Bovigold® Recria	✓					✓					✓	✓	
<b>TRANSIÇÃO</b>													
Bovigold® Pré-Parto OVN®	✓	✓	✓	✓					✓	✓			
Bovigold® Pré-Parto Plus	✓	✓✓	✓	✓✓					✓✓✓	✓			
<b>LACTAÇÃO</b>													
Lacbovi®	✓												
Lacbovi® Pasto	✓												
Bovigold®	✓	✓	✓	✓				✓		✓			
Bovigold® Plus	✓	✓	✓	✓		✓	✓	✓		✓			
Bovigold® Extra Plus	✓	✓	✓	✓		✓	✓	✓✓		✓			
Bovigold® Pro	✓	✓	✓	✓		✓	✓	✓		✓			
Bovigold® Liv	✓	✓✓	✓✓	✓		✓	✓	✓✓	✓	✓			
Bovigold® CRINA® 400	✓	✓✓	✓✓	✓		✓	✓	✓✓	✓✓	✓			
Bovigold® CRINA®	✓	✓✓	✓✓	✓	✓	✓	✓	✓✓	✓✓	✓			
Bovigold® Digest	✓	✓	✓	✓✓	✓	✓	✓✓	✓✓	✓✓	✓			
Bovigold® Guard	✓	✓	✓	✓✓	✓✓✓	✓	✓✓	✓✓	✓✓	✓✓			
Bovigold® Ultra	✓	✓✓✓	✓✓	✓	✓	✓✓✓	✓	✓✓	✓✓	✓			
Bovigold® Free	✓	✓	✓	✓			✓	✓		✓			
Bovigold® Pasto	✓	✓	✓	✓			✓	✓		✓			
<b>ESPECIALIDADES</b>													
Feproxi®				✓						✓✓✓			
Mycofix® Plus 5.0		✓	✓	✓	✓✓✓		✓✓			✓✓			
Bovigold® Buffer		✓	✓				✓						
Victus™ Digest		✓✓	✓	✓✓		✓	✓✓✓						
Victus™ Thermo		✓✓				✓							
<b>SUSTENTABILIDADE</b>													
Bovaer® ADE 30		✓		✓✓									✓✓✓

Legenda: ✓ Bons resultados    ✓✓ Ótimos resultados    ✓✓✓ Excelentes resultados



CRIA

# Bovigold<sup>®</sup> Prima

CONTÉM: CRINA<sup>®</sup>



## Indicado para o desenvolvimento das bezerras até a desmama.

### MODO DE USAR

No preparo de concentrados, incluir o produto na proporção de 6%. Fornecer o concentrado à vontade.

### FAIXA RECOMENDADA DE CONSUMO

40–160 g/cab/dia.

### VALIDADE

1 ano após a data de fabricação.

### APRESENTAÇÃO

Sacos com 25 kg.

### BENEFÍCIOS

- Estímulo ao consumo de concentrado;
- Maior ganho de peso das bezerras;
- Melhor desenvolvimento de papilas ruminais;
- Ótimo desenvolvimento dos animais;
- Menor incidência de diarreias.

### Níveis de Garantia

Cálcio (mín.)	135,00 g/kg
Cálcio (máx.)	165,00 g/kg
Fósforo (mín.)	70,00 g/kg
Enxofre (mín.)	25,00 g/kg
Magnésio (mín.)	25,00 g/kg
Potássio (mín.)	30,00 g/kg
Cobalto (mín.)	4,30 mg/kg
Cobre (mín.)	425,00 mg/kg
Cromo (mín.)	25,00 mg/kg
Ferro (mín.)	1.750,00 mg/kg
Iodo (mín.)	11,00 mg/kg
Manganês (mín.)	1.700,00 mg/kg
Selênio (mín.)	13,00 mg/kg
Zinco (mín.)	1.700,00 mg/kg
Biotina (mín.)	1,50 mg/kg
Vitamina A (mín.)	350.000,00 UI/kg
Vitamina D3 (mín.)	25.000,00 UI/kg
Vitamina E (mín.)	2.000,00 UI/kg
D-Limonene	1.265,40 mg/kg
<i>Saccharomyces cerevisiae</i>	0,75 x 10 <sup>9</sup> UFC/kg
Ácido pantotênico (mín.)	126,00 mg/kg
Ácido nicotínico (mín.)	247,50 mg/kg
Colina (mín.)	9.000,00 mg/kg
Vitamina B1 (mín.)	50,00 mg/kg
Vitamina B2 (mín.)	50,00 mg/kg
Vitamina B6 (mín.)	60,00 mg/kg
Vitamina B12 (mín.)	1,11 mg/kg
Vitamina C (mín.)	6.000,00 mg/kg
Vitamina K (mín.)	20,00 mg/kg



RECRIA

# Bovigold® Recria

CONTÉM: CRINA®



**Indicado para o melhor desenvolvimento das novilhas e preparo para o início da vida reprodutiva.**

#### MODO DE USAR

Inclusão de 4% no preparo de concentrado.

#### FAIXA RECOMENDADA DE CONSUMO

80–160 g/cab/dia.

#### VALIDADE

1 ano após a data de fabricação.

#### APRESENTAÇÃO

Sacos com 25 kg.

#### BENEFÍCIOS

- Ótimo crescimento das novilhas;
- Maior taxa de concepção ao primeiro serviço;
- Redução de custos com alimentação na fase de recria.

#### Níveis de Garantia

Cálcio (mín.)	135,00 g/kg
Cálcio (máx.)	165,00 g/kg
Fósforo (mín.)	75,00 g/kg
Enxofre (mín.)	40,00 g/kg
Magnésio (mín.)	40,00 g/kg
Potássio (mín.)	60,00 g/kg
Sódio (mín.)	35,00 g/kg
Cobalto (mín.)	4,30 mg/kg
Cobre (mín.)	425,00 mg/kg
Cromo (mín.)	13,50 mg/kg
Ferro (mín.)	1.750,00 mg/kg
Iodo (mín.)	11,00 mg/kg
Manganês (mín.)	1.700,00 mg/kg
Selênio (mín.)	13,00 mg/kg
Zinco (mín.)	1.700,00 mg/kg
Biotina (mín.)	70,00 mg/kg
Vitamina A (mín.)	200.000,00 UI/kg
Vitamina D3 (mín.)	20.000,00 UI/kg
Vitamina E (mín.)	3.350,00 UI/kg
D-Limonene	950,00 mg/kg



TRANSIÇÃO

# Bovigold® Pré-Parto OVN™



**Suplemento mineral e vitamínico para animais em período de transição, proporcionando dieta acidogênica. (BCA: - 7500 meq/Kg)**

#### MODO DE USAR

Inclusão de 8% no concentrado de vacas em pré-parto. Fornecer de 2 a 4 kg do concentrado de 21 a 30 dias antes do parto.

#### FAIXA RECOMENDADA DE CONSUMO

160-320 g/cab/d.

Suspender o tratamento após o parto.

#### VALIDADE

1 ano após a data de fabricação.

#### APRESENTAÇÃO

Sacos com 25 kg.

#### BENEFÍCIOS

- Adequada mobilização de cálcio no pré-parto;
- Redução do pH da urina;
- Redução dos índices de retenção de placenta.

#### Níveis de Garantia

Cálcio (mín.)	106,00 g/kg
Cálcio (máx.)	130,00 g/kg
Fósforo (mín.)	30,00 g/kg
Enxofre (mín.)	90,00 g/kg
Magnésio (mín.)	20,00 g/kg
Sódio (mín.)	31,00 g/kg
Cloro (mín.)	130,00 g/kg
Cobalto (mín.)	12,00 mg/kg
Cobre (mín.)	600,00 mg/kg
Cromo (mín.)	30,00 mg/kg
Ferro (mín.)	600,00 mg/kg
Iodo (mín.)	60,00 mg/kg
Manganês (mín.)	1.600,00 mg/kg
Selênio (mín.)	16,00 mg/kg
Zinco (mín.)	2.400,00 mg/kg
Biotina (mín.)	80,00 mg/kg
Vitamina A (mín.)	480.000,00 UI/kg
Vitamina D3 (mín.)	200.000,00 UI/kg
Vitamina E (mín.)	12.000,00 UI/kg
<i>Saccharomyces cerevisiae</i>	1,50 x 10 <sup>9</sup> UFC/kg
Monensina	500,00 mg/kg



TRANSIÇÃO

# Bovigold® Pré-Parto Plus

CONTÉM: Hy-D® e CRINA®



**Suplemento mineral e vitamínico para animais em período de transição, proporcionando dieta acidogênica e com calcidiol. (BCA: -6500 meq/Kg)**

#### MODO DE USAR

Inclusão de 10 a 12 % no concentrado de vacas em pré-parto. Fornecer de 2 a 4 kg do concentrado de 21 a 30 dias antes do parto.

#### FAIXA RECOMENDADA DE CONSUMO

350-450 g/cab/d.

Suspender o tratamento após o parto.

#### VALIDADE

1 ano após a data de fabricação.

#### APRESENTAÇÃO

Sacos com 25 kg.

#### BENEFÍCIOS

- Adequada mobilização de cálcio no pré-parto e melhoria do metabolismo de cálcio;
- Redução do pH da urina;
- Redução dos casos de hipocalcemia clínica e subclínica no pós-parto;
- Redução dos índices de retenção de placenta e metrite;
- Redução de doenças no pós-parto;
- Maior produção de leite pós-parto.

#### Níveis de Garantia

Cálcio (mín.)	136,90 g/kg
Cálcio (máx.)	149,50 g/kg
Fósforo (mín.)	20,80 g/kg
Enxofre (mín.)	53,20 g/kg
Magnésio (mín.)	43,40 g/kg
Sódio (mín.)	25,00 g/kg
Cobalto (mín.)	10,00 mg/kg
Cobre (mín.)	500,00 mg/kg
Cromo (mín.)	25,00 mg/kg
Ferro (mín.)	500,00 mg/kg
Iodo (mín.)	50,60 mg/kg
Manganês (mín.)	1.333,40 mg/kg
Selênio (mín.)	13,30 mg/kg
Zinco (mín.)	2.000,00 mg/kg
Biotina (mín.)	66,70 mg/kg
Vitamina A (mín.)	400.000,00 UI/kg
Vitamina D3 (mín.)	400.000,00 UI/kg
Vitamina E (mín.)	10.000,00 UI/kg
D-Limonene	2.533,40 mg/kg
<i>Saccharomyces cerevisiae</i>	1,25 x 10 <sup>9</sup> UFC/kg



LACTAÇÃO

Lacbovi®

## Suplemento nutricional para preparo de rações e concentrados para vacas em lactação.

### MODO DE USAR

4% no preparo de concentrados ou 2% na dieta (com base na matéria seca).

### FAIXA RECOMENDADA DE CONSUMO

300–400 g/cab/d ou 10–13g/L.

### VALIDADE

1 ano após a data de fabricação.

### APRESENTAÇÃO

Sacos com 20 kg.

### BENEFÍCIOS

- Contém Minerais Tortuga de Cromo, tecnologia única do mercado;
- Níveis de vitaminas ADE e minerais adequados para as vacas leiteiras;
- Melhora a imunidade das vacas.



### Níveis de Garantia

Cálcio (mín.)	115,00 g/kg
Cálcio (máx.)	132,00 g/kg
Fósforo (mín.)	40,00 g/kg
Enxofre (mín.)	15,00 g/kg
Magnésio (mín.)	15,00 g/kg
Potássio (mín.)	25,00 g/kg
Sódio (mín.)	50,00 g/kg
Cobalto (mín.)	10,00 mg/kg
Cobre (mín.)	525,00 mg/kg
Cromo (mín.)	7,50 mg/kg
Ferro (mín.)	520,00 mg/kg
Iodo (mín.)	30,00 mg/kg
Manganês (mín.)	1.200,00 mg/kg
Selênio (mín.)	15,00 mg/kg
Zinco (mín.)	1.875,00 mg/kg
Vitamina A (mín.)	180.000,00 UI/kg
Vitamina D3 (mín.)	50.000,00 UI/kg
Vitamina E (mín.)	1.250,00 UI/kg



LACTAÇÃO

# Lacbovi<sup>®</sup> Pasto



## Suplemento de livre consumo para vacas de leite.

### MODO DE USAR

Basta abrir o saco e despejar o produto no cocho, deixando à vontade para os animais.

### FAIXA RECOMENDADA DE CONSUMO

20–30 g/ 100 kg de peso corporal.

### VALIDADE

4 anos após a data de fabricação.

### APRESENTAÇÃO

Sacos com 20 kg.

### BENEFÍCIOS

- Mineralização adequada para vacas em lactação;
- Minerais de maior absorção;
- Contém Minerais Tortuga de Cromo, tecnologia única do mercado;
- Melhora a imunidade das vacas.

### Níveis de Garantia

Cálcio (mín.)	141,00 g/kg
Cálcio (máx.)	167,00 g/kg
Fósforo (mín.)	80,00 g/kg
Enxofre (mín.)	10,00 g/kg
Sódio (mín.)	133,00 g/kg
Cobalto (mín.)	50,00 mg/kg
Cobre (mín.)	1.200,00 mg/kg
Cromo (mín.)	30,00 mg/kg
Iodo (mín.)	75,00 mg/kg
Manganês (mín.)	1.000,00 mg/kg
Selênio (mín.)	15,00 mg/kg
Zinco (mín.)	3.600,00 mg/kg



LACTAÇÃO

# Bovigold®



## Suplemento nutricional referência no mercado leiteiro, para animais em produção de leite.

### MODO DE USAR

Inclusão de 3% no preparo de concentrado ou 1,5% na dieta total (base matéria seca).

### FAIXA RECOMENDADA DE CONSUMO

200–300 g/cab/dia ou 7–10 g/L.

### VALIDADE

1 ano após a data de fabricação.

### APRESENTAÇÃO

Sacos com 25 kg.

### BENEFÍCIOS

- Aumento da produção de leite;
- Saúde da glândula mamária;
- Melhora da qualidade do leite.

### Níveis de Garantia

Cálcio (mín.)	231,40 g/kg
Cálcio (máx.)	250,00 g/kg
Fósforo (mín.)	40,00 g/kg
Enxofre (mín.)	20,00 g/kg
Magnésio (mín.)	25,00 g/kg
Potássio (mín.)	10,00 g/kg
Sódio (mín.)	70,00 g/kg
Cobalto (mín.)	15,00 mg/kg
Cobre (mín.)	750,00 mg/kg
Cromo (mín.)	20,00 mg/kg
Iodo (mín.)	40,00 mg/kg
Manganês (mín.)	2.000,00 mg/kg
Selênio (mín.)	22,00 mg/kg
Zinco (mín.)	2.850,00 mg/kg
Vitamina A (mín.)	350.000,00 UI/kg
Vitamina D3 (mín.)	100.000,00 UI/kg
Vitamina E (mín.)	2.000,00 UI/kg



LACTAÇÃO

# Bovigold® Plus



## Suplemento nutricional aditivado para animais em produção de leite.

### MODO DE USAR

Inclusão de 3% no preparo de concentrado ou 1,5% na dieta total (base matéria seca).

### FAIXA RECOMENDADA DE CONSUMO

200-300 g/cab/dia ou 7-10 g/L.

### VALIDADE

1 ano após a data de fabricação.

### APRESENTAÇÃO

Sacos com 25 kg.

### BENEFÍCIOS

- Aumento da produção de leite;
- Saúde da glândula mamária;
- Melhora da qualidade do leite;
- Melhor eficiência alimentar;
- Maior segurança em dietas com concentrado;
- Redução de problemas metabólicos.

### Níveis de Garantia

Cálcio (mín.)	230,45 g/kg
Cálcio (máx.)	249,00 g/kg
Fósforo (mín.)	40,00 g/kg
Enxofre (mín.)	20,00 g/kg
Magnésio (mín.)	25,00 g/kg
Potássio (mín.)	10,00 g/kg
Sódio (mín.)	70,00 g/kg
Cobalto (mín.)	15,00 mg/kg
Cobre (mín.)	750,00 mg/kg
Cromo (mín.)	20,00 mg/kg
Iodo (mín.)	40,00 mg/kg
Manganês (mín.)	2.000,00 mg/kg
Selênio (mín.)	22,00 mg/kg
Zinco (mín.)	2.850,00 mg/kg
Vitamina A (mín.)	350.000,00 UI/kg
Vitamina D3 (mín.)	100.000,00 UI/kg
Vitamina E (mín.)	2.000,00 UI/kg
Monensina (mín.)	1.000,00 mg/kg



LACTAÇÃO

# Bovigold<sup>®</sup> Extra Plus



É a solução que combina a excelência dos Minerais Tortuga e vitamina A, D e E, com monensina. Contém também biotina, adsorvente e leveduras vivas.

#### MODO DE USAR

3% no preparo de concentrados ou 1,5% na dieta (com base na matéria seca).

#### FAIXA RECOMENDADA DE CONSUMO

200–300 g/cab/dia ou 7–10 g/L.

#### VALIDADE

1 ano após a data de fabricação.

#### APRESENTAÇÃO

Sacos com 25 kg.

#### BENEFÍCIOS

- Melhor eficiência alimentar;
- Maior segurança em dietas em altos níveis de concentrado;
- Redução de problemas metabólicos;
- Melhora a saúde dos cascos.

#### Níveis de Garantia

Cálcio (mín.)	207,83 g/kg
Cálcio (máx.)	225,19 g/kg
Fósforo (mín.)	40,00 g/kg
Enxofre (mín.)	20,00 g/kg
Magnésio (mín.)	25,00 g/kg
Potássio (mín.)	10,00 g/kg
Sódio (mín.)	70,00 g/kg
Cobalto (mín.)	15,00 mg/kg
Cobre (mín.)	750,00 mg/kg
Cromo (mín.)	20,00 mg/kg
Iodo (mín.)	40,00 mg/kg
Manganês (mín.)	2.000,00 mg/kg
Selênio (mín.)	22,00 mg/kg
Zinco (mín.)	2.850,00 mg/kg
Biotina (mín.)	84,00 mg/kg
Vitamina A (mín.)	350.000,00 UI/kg
Vitamina D3 (mín.)	100.000,00 UI/kg
Vitamina E (mín.)	2.000,00 UI/kg
<i>Saccharomyces cerevisiae</i>	2,00 x 10 <sup>11</sup> UFC/kg
Monensina (mín.)	1.000,00 mg/kg
Bentonita	50,00 g/kg



## LACTAÇÃO

# Bovigold® Pro



**Suplemento tamponado para o preparo de rações e concentrados para suplementação mineral e vitamínica de vacas leiteiras em lactação.**

#### MODO DE USAR

5% no preparo de concentrados ou 2,5% na dieta (com base na matéria seca).

#### FAIXA RECOMENDADA DE CONSUMO

400–500 g/cab/dia ou 13–17 g/L.

#### VALIDADE

1 ano após a data de fabricação.

#### APRESENTAÇÃO

Sacos com 25 kg.

#### BENEFÍCIOS

- Aumento da produção de leite;
- Melhor custo-benefício;
- Maior saúde ruminal.

#### Níveis de Garantia

Cálcio (mín.)	249,21 g/kg
Cálcio (máx.)	266,82 g/kg
Fósforo (mín.)	24,00 g/kg
Enxofre (mín.)	18,00 g/kg
Magnésio (mín.)	40,00 g/kg
Sódio (mín.)	52,73 g/kg
Cobalto (mín.)	14,00 mg/kg
Cobre (mín.)	500,00 mg/kg
Cromo (mín.)	20,00 mg/kg
Iodo (mín.)	21,30 mg/kg
Manganês (mín.)	1.400,00 mg/kg
Selênio (mín.)	18,00 mg/kg
Zinco (mín.)	2.700,00 mg/kg
Biotina (mín.)	40,00 mg/kg
Vitamina A (mín.)	150.000,00 UI/kg
Vitamina D3 (mín.)	42.000,00 UI/kg
Vitamina E (mín.)	1.090,00 UI/kg
Monensina (mín.)	600,00 mg/kg



LACTAÇÃO

# Bovigold<sup>®</sup> Liv

CONTÉM: Hy-D<sup>®</sup> e CRINA<sup>®</sup>



## Suplemento nutricional para máxima longevidade.

### MODO DE USAR

6% no preparo de concentrados ou 3% na dieta (com base na matéria seca).

### FAIXA RECOMENDADA DE CONSUMO

500-600 g/cab/dia ou 17-20 g/L.

### VALIDADE

1 ano após a data de fabricação.

### APRESENTAÇÃO

Sacos com 25 kg.

### BENEFÍCIOS

- Longevidade com máxima performance;
- Maior imunidade e redução de doenças;
- Melhora na produção de leite;
- Reduz CCS e mastite.

### Níveis de Garantia

Cálcio (mín.)	190,24 g/kg
Cálcio (máx.)	203,88 g/kg
Fósforo (mín.)	20,00 g/kg
Enxofre (mín.)	16,50 g/kg
Magnésio (mín.)	42,00 g/kg
Sódio (mín.)	90,00 g/kg
Cobalto (mín.)	14,00 mg/kg
Cobre (mín.)	417,00 mg/kg
Cromo (mín.)	16,50 mg/kg
Ferro (mín.)	875,20 mg/kg
Iodo (mín.)	17,70 mg/kg
Manganês (mín.)	1.220,00 mg/kg
Selênio (mín.)	19,00 mg/kg
Zinco (mín.)	2.400,00 mg/kg
Biotina (mín.)	33,40 mg/kg
Vitamina A (mín.)	170.000,00 UI/kg
Vitamina D3 (mín.)	100.400,00 UI/kg
Vitamina E (mín.)	1.000,00 UI/kg
D-Limonene	646,00 mg/kg
Bentonita	25,00 g/kg



## LACTAÇÃO

# Bovigold<sup>®</sup> CRINA<sup>®</sup> 400

CONTÉM: Hy-D<sup>®</sup> e CRINA<sup>®</sup>



**Suplemento nutricional para vaca em lactação e que permite ao produtor definir o tamponamento da dieta.**

#### MODO DE USAR

4% no preparo de ração ou  
2% na dieta (com base na matéria seca).

#### FAIXA RECOMENDADA DE CONSUMO

300–400 g/cab/d ou 10–13 g/L.

#### VALIDADE

1 ano após a data de fabricação.

#### APRESENTAÇÃO

Sacos com 25 kg.

#### BENEFÍCIOS

- Aumento do consumo de matéria seca;
- Aumento da produção de leite;
- Substituição do uso de antibióticos na dieta;
- Melhora da saúde do úbere e dos cascos;
- Melhor utilização dos nutrientes da dieta.

#### Níveis de Garantia

Cálcio (mín.)	199,21 g/kg
Cálcio (máx.)	214,51 g/kg
Fósforo (mín.)	30,00 g/kg
Enxofre (mín.)	23,00 g/kg
Magnésio (mín.)	65,00 g/kg
Potássio (mín.)	50,00 g/kg
Sódio (mín.)	24,00 g/kg
Cobalto (mín.)	21,00 mg/kg
Cobre (mín.)	626,00 mg/kg
Cromo (mín.)	25,00 mg/kg
Iodo (mín.)	26,25 mg/kg
Manganês (mín.)	1.830,00 mg/kg
Selênio (mín.)	25,00 mg/kg
Zinco (mín.)	3.600,00 mg/kg
Biotina (mín.)	100,00 mg/kg
Vitamina A (mín.)	255.000,00 UI/kg
Vitamina D3 (mín.)	190.000,00 UI/kg
Vitamina E (mín.)	1.500,00 UI/kg
D-Limonene	969,00 mg/kg
<i>Saccharomyces cerevisiae</i>	1,50 x 10 <sup>11</sup> UFC/kg
Bentonita	37,50 g/kg



LACTAÇÃO

# Bovigold<sup>®</sup> CRINA<sup>®</sup>

CONTÉM: Hy-D<sup>®</sup> e CRINA<sup>®</sup>



## Suplemento nutricional para máxima produção de sólidos.

### MODO DE USAR

6% no preparo de concentrados ou 3% na dieta (com base na matéria seca).

### FAIXA RECOMENDADA DE CONSUMO

500-600 g/cab/d ou 17-20 g/L.

### VALIDADE

1 ano após a data de fabricação.

### APRESENTAÇÃO

Sacos com 25 kg.

### BENEFÍCIOS

- Aumento do consumo de matéria seca, produção e qualidade de leite;
- Melhor utilização dos nutrientes da dieta;
- Redução de transtornos metabólicos;
- Substituição do uso de antibióticos na dieta;
- Melhora da saúde do úbere e do casco.

### Níveis de Garantia

Cálcio (mín.)	137,41	g/kg
Cálcio (máx.)	148,17	g/kg
Fósforo (mín.)	20,00	g/kg
Enxofre (mín.)	15,00	g/kg
Magnésio (mín.)	43,60	g/kg
Potássio (mín.)	35,00	g/kg
Sódio (mín.)	106,00	g/kg
Cobalto (mín.)	14,00	mg/kg
Cobre (mín.)	417,00	mg/kg
Cromo (mín.)	16,50	mg/kg
Iodo (mín.)	17,50	mg/kg
Manganês (mín.)	1.220,00	mg/kg
Selênio (mín.)	19,00	mg/kg
Zinco (mín.)	3.600,00	mg/kg
Biotina (mín.)	66,50	mg/kg
Vitamina A (mín.)	170.000,00	UI/kg
Vitamina D3 (mín.)	126.400,00	UI/kg
Vitamina E (mín.)	1.000,00	UI/kg
D-Limonene	646,00	mg/kg
<i>Saccharomyces cerevisiae</i>	1,00 x 10 <sup>11</sup>	UFC/kg
Bentonita	25,00	g/kg



## LACTAÇÃO

# Bovigold<sup>®</sup> Digest

CONTÉM: Hy-D<sup>®</sup> e Digestarom<sup>®</sup> Dairy



## Suplemento nutricional para vacas em regime de alta produção, contendo exclusiva tecnologia de saúde intestinal

### MODO DE USAR

Em concentrados incluir o produto na proporção de 6%, por exemplo, 60kg por tonelada.

### FAIXA RECOMENDADA DE CONSUMO

500–600 g/vaca/dia ou 16–20 g/Litro de Leite.

### VALIDADE

1 ano após a data de fabricação.

### APRESENTAÇÃO

Sacos com 25 kg.

### BENEFÍCIOS

- Otimização do ambiente ruminal;
- Saúde e equilíbrio da microbiota intestinal;
- Redução da inflamação e melhor resposta imunológica;
- Desempenho máximo e sustentável ao longo da vida produtiva.

### Níveis de Garantia

Cálcio (mín.)	172,48 g/kg
Cálcio (máx.)	184,76 g/kg
Fósforo (mín.)	15,00 g/kg
Enxofre (mín.)	15,00 g/kg
Magnésio (mín.)	43,67 g/kg
Sódio (mín.)	105,5 g/kg
Cobre (mín.)	417,12 mg/kg
Manganês (mín.)	1.220,00 mg/kg
Iodo (mín.)	29,89 mg/kg
Zinco (mín.)	3.000,00 mg/kg
Selênio (mín.)	19,00 mg/kg
Cobalto (mín.)	13,98 mg/kg
Cromo (mín.)	16,50 mg/kg
Vitamina A (mín.)	150.000 UI/kg
Vitamina D3 (mín.)	116.500 UI/kg
Vitamina E (mín.)	900 UI/kg
Biotina (mín.)	50,00 mg/kg
Monensina sódica	550,00 mg/kg
Flúor (máx.)	150,00 mg/kg
<i>Saccharomyces cerevisiae</i>	1,00 x 10 <sup>11</sup> UFC/kg
Bentonita	25,00 g/kg



LACTAÇÃO

# Bovigold® Guard

CONTÉM: Hy-D® e Mycofix® Plus 5.0

**Suplemento nutricional para vacas em regime de alta produção, com proteção completa e irreversível contra micotoxinas.**

#### MODO DE USAR

Em concentrados incluir o produto na proporção de 6%, por exemplo, 60kg por tonelada.

#### FAIXA RECOMENDADA DE CONSUMO

500–600 g/vaca/dia ou  
16–20 g/Litro de Leite.

#### VALIDADE

1 ano após a data de fabricação.

#### APRESENTAÇÃO

Sacos com 25 kg.

#### BENEFÍCIOS

- Máxima e exclusiva proteção contra micotoxinas;
- Máxima digestibilidade dos alimentos e desempenho produtivo;
- Suporte imunológico e reprodutivo de alta performance;
- Redução de problemas metabólicos.



#### Níveis de Garantia

Cálcio (mín.)	172,48	g/kg
Cálcio (máx.)	184,76	g/kg
Fósforo (mín.)	15,00	g/kg
Enxofre (mín.)	15,00	g/kg
Magnésio (mín.)	43,67	g/kg
Sódio (mín.)	105,50	g/kg
Cobre (mín.)	417,12	mg/kg
Manganês (mín.)	1.220,00	mg/kg
Iodo (mín.)	29,89	mg/kg
Zinco (mín.)	3.000,00	mg/kg
Selênio (mín.)	19,00	mg/kg
Cobalto (mín.)	13,98	mg/kg
Cromo (mín.)	16,50	mg/kg
Vitamina A (mín.)	150.000,00	UI/kg
Vitamina D3 (mín.)	116.500,00	UI/kg
Vitamina E (mín.)	900,00	UI/kg
Biotina (mín.)	50,00	mg/kg
Monensina sódica (mín.)	550,00	mg/kg
Flúor (máx.)	150,00	mg/kg
<i>Saccharomyces cerevisiae</i>	1,00 x 10 <sup>11</sup>	UFC/kg
<i>Eubacterium sp. (mín.)</i>	6,2 x 10 <sup>4</sup>	UFC/g
<i>Trichosporon mycotoxinivorans (mín.)</i>	1,5 x 10 <sup>7</sup>	UFC/g
<i>Fumonissina esterase (mín.)</i>	0,75	U/g
Bentonita	10,00	g/kg



LACTAÇÃO

# Bovigold® Ultra

CONTÉM: Hy-D®, CRINA® e RumiStar®

**Suplemento nutricional para vacas em regime de alta produção, contendo a exclusiva alfa-amilase para ruminantes.**

#### MODO DE USAR

6% no preparo de concentrados ou 3% na dieta (com base na matéria seca).

#### FAIXA RECOMENDADA DE CONSUMO

500-600 g/cab/d ou 17-20 g/L.

#### VALIDADE

1 ano após a data de fabricação.

#### APRESENTAÇÃO

Sacos com 25 kg.

#### BENEFÍCIOS

- Aumento do consumo de matéria seca;
- Aumento da produção de leite;
- Substituição do uso de antibióticos na dieta;
- Melhora da saúde do úbere e dos cascos;
- Maior aproveitamento do amido e todos nutrientes da dieta.



#### Níveis de Garantia

Cálcio (mín.)	132,13 g/kg
Cálcio (máx.)	142,61 g/kg
Fósforo (mín.)	20,00 g/kg
Enxofre (mín.)	15,00 g/kg
Magnésio (mín.)	43,60 g/kg
Potássio (mín.)	35,00 g/kg
Sódio (mín.)	106,00 g/kg
Cobalto (mín.)	14,00 mg/kg
Cobre (mín.)	417,00 mg/kg
Cromo (mín.)	16,50 mg/kg
Iodo (mín.)	17,50 mg/kg
Manganês (mín.)	1.220,00 mg/kg
Selênio (mín.)	19,00 mg/kg
Zinco (mín.)	3.600,00 mg/kg
Biotina (mín.)	66,50 mg/kg
Vitamina A (mín.)	170.000,00 UI/kg
Vitamina D3 (mín.)	126.400,00 UI/kg
Vitamina E (mín.)	1.000,00 UI/kg
D-Limonene	646,00 mg/kg
<i>Saccharomyces cerevisiae</i>	1,00 x 10 <sup>11</sup> UFC/kg
Amilase	12.501,00 KNU/kg
Bentonita	25,00 g/kg



LACTAÇÃO

# Bovigold<sup>®</sup> Free



## Suplemento de livre consumo para animais em regime de confinamento ou semiconfinamento.

### MODO DE USAR

Basta abrir o saco e despejar o produto no cocho, deixando à vontade para os animais.

### FAIXA RECOMENDADA DE CONSUMO

20–30 g/ 100 kg de peso corporal.

### VALIDADE

4 anos após a data de fabricação.

### APRESENTAÇÃO

Sacos com 25 kg.

### BENEFÍCIOS

- Excelente aporte de minerais para produção em confinamento e semiconfinamento;
- Melhora da saúde das vacas;
- Aumento da produtividade e qualidade do leite;
- Melhor eficiência reprodutiva.

### Níveis de Garantia

Cálcio (mín.)	192,46 g/kg
Cálcio (máx.)	207,41 g/kg
Fósforo (mín.)	30,00 g/kg
Enxofre (mín.)	26,00 g/kg
Magnésio (mín.)	25,00 g/kg
Sódio (mín.)	114,00 g/kg
Cobalto (mín.)	120,00 mg/kg
Cobre (mín.)	1.500,00 mg/kg
Cromo (mín.)	30,00 mg/kg
Iodo (mín.)	80,00 mg/kg
Manganês (mín.)	2.500,00 mg/kg
Selênio (mín.)	30,00 mg/kg
Zinco (mín.)	5.200,00 mg/kg



LACTAÇÃO

# Bovigold<sup>®</sup> Pasto



**Suplemento de livre consumo para animais em regime de pasto como principal fonte ou complemento.**

#### MODO DE USAR

Basta abrir o saco e despejar o produto no cocho, deixando à vontade para os animais.

#### FAIXA RECOMENDADA DE CONSUMO

20–30 g/ 100 kg de peso corporal.

#### VALIDADE

4 anos após a data de fabricação.

#### APRESENTAÇÃO

Sacos com 25 kg.

#### BENEFÍCIOS

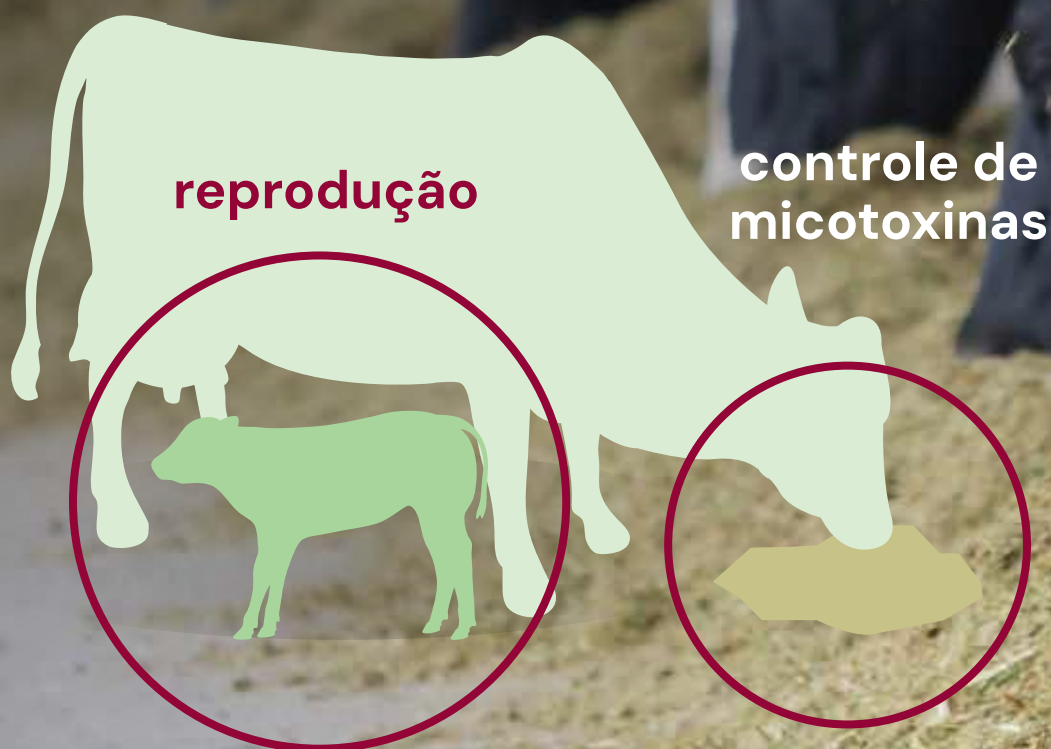
- Excelente aporte de minerais para produção em pasto;
- Melhora da saúde das vacas;
- Aumento da produtividade e qualidade do leite;
- Melhor eficiência reprodutiva.

#### Níveis de Garantia

Cálcio (mín.)	135,00 g/kg
Cálcio (máx.)	165,00 g/kg
Fósforo (mín.)	78,00 g/kg
Enxofre (mín.)	26,00 g/kg
Magnésio (mín.)	20,00 g/kg
Sódio (mín.)	114,00 g/kg
Cobalto (mín.)	100,00 mg/kg
Cobre (mín.)	1.500,00 mg/kg
Cromo (mín.)	30,00 mg/kg
Ferro (mín.)	2.000,00 mg/kg
Iodo (mín.)	80,00 mg/kg
Manganês (mín.)	2.300,00 mg/kg
Selênio (mín.)	30,00 mg/kg
Zinco (mín.)	5.000,00 mg/kg

# Desafios na produção requerem soluções especializadas

Você faz tudo corretamente: animais de boa genética, manejo adequado e suplementa a dieta do rebanho, mas os índices reprodutivos e a quantidade de leite produzido não estão satisfatórios. Por isso, a **dsm-firmenich** oferece soluções especializadas para reprodução, com Feproxi®, e Mycofix® para melhor saúde e desempenho.





## ESPECIALIDADE

# Feproxi®

CONTÉM: **Betacaroteno**



**Feproxi™ atua no balanço oxidativo nas células das vacas, reduzindo os efeitos negativos dos radicais livres, promovendo saúde, além de melhorar a qualidade dos oócitos e os níveis de hormônios envolvidos na reprodução.**

#### MODO DE USAR PERIPARTO

Fornecer de 40–60 g/cab/d durante 30 dias pré-parto e até 70 dias pós-parto.

#### RECEPTORAS E DOADORAS DE EMBRIÕES

Fornecer de 20–40 g/cab/d para receptoras e de 40–60 g/cab/d para doadoras.

#### VALIDADE

1 ano após a data de fabricação.

#### APRESENTAÇÃO

Sacos com 20 kg.

#### BENEFÍCIOS

- Maior taxa e manutenção de prenhez;
- Melhor qualidade de colostro;
- Melhores índices na 1ª IATF;
- Redução de intervalo de partos e retorno ao cio;
- Menor uso de protocolos hormonais e doses de sêmen;
- Melhora os resultados com doadoras, receptoras e touros.

#### Níveis de Garantia

Cálcio (mín.)	304,50 g/kg
Cálcio (máx.)	321,50 g/kg
Selênio (mín.)	60,00 mg/kg
Vitamina E (mín.)	8.000,00 UI/kg
Betacaroteno (mín.)	8.000,00 mg/kg

tecnologia única e exclusiva **dsm-firmenich**  
**ROVIMIX®  $\beta$ -Carotene**



ESPECIALIDADE

# Mycofix<sup>®</sup> Plus 5.0



**Mycofix<sup>®</sup> é a proteção total contra micotoxinas presentes nos alimentos, com as mais modernas estratégias associadas.**

#### MODO DE USAR

10–50 g/cab/d a depender do desafio ou conforme orientação da nossa equipe técnica.

#### VALIDADE

18 meses após a data de fabricação.

#### APRESENTAÇÃO

Sacos com 25 kg.

#### BENEFÍCIOS

- Combate um amplo espectro de micotoxinas;
- Melhor bioproteção;
- Proteção contra as endotoxinas;
- Fórmula otimizada completamente nova;
- Único com princípio de biotransformação (mais específica, rápida e irreversível).

#### Níveis de Garantia

Bentonita (mín.)	400,00 g/kg
Eubacterium sp. (mín.)	2,5 X 10 <sup>6</sup> UFC/g
Trichosporon mycotoxinivorans (mín.)	6,0 X 10 <sup>8</sup> UFC/g
Fumonisina esterase (mín.)	30,00 U/g



**Adsorção**



**Biotransformação**



ESPECIALIDADE

# Bovigold® Buffer

## Suplemento nutricional tamponante para vacas em lactação

### MODO DE USAR

Inclusão de 2% no preparo de concentrado.  
Por exemplo 20Kg por tonelada.  
Ou 1% na dieta total (base matéria seca)

### FAIXA RECOMENDADA DE CONSUMO

100-200g/cab/d ou 3-7g/L.

### VALIDADE

4 anos após a data de fabricação.

### APRESENTAÇÃO

Sacos de 20Kg e Big Bag.

### BENEFÍCIOS

- . Redução de acidose clínica e subclínica;
- . Redução de distúrbios metabólicos;
- . Melhor saúde ruminal;
- . Maior produção de leite;
- . Maior DCAD na dieta;
- . Maior produção de sólidos.

### Níveis de Garantia

Cálcio (mín.)	128,00 g/kg
Cálcio (máx.)	136,00 g/kg
Sódio (mín.)	88,70 g/kg
Magnésio (mín.)	125,00 g/kg



ESPECIALIDADE

# Victus™ Digest

CONTÉM: Digestarom® Dairy



**Proteção completa do trato gastrointestinal. Beneficia todo o processo digestivo, de ponta a ponta.**

#### MODO DE USAR

No preparo de concentrados e rações, ou diretamente na dieta. Em concentrados, incluir na proporção de 0,5% ou 5 kg/ton.

#### FAIXA RECOMENDADA DE CONSUMO

40 a 80 gramas/vaca/dia ou 2,5 – 4 g/Kg de matéria seca consumida.

#### VALIDADE

12 meses após a data de fabricação.

#### APRESENTAÇÃO

Sacos com 20 kg.

#### BENEFÍCIOS

- Melhora salivação e tamponamento;
- Melhora saúde intestinal reduzindo a resposta inflamatória de fase aguda;
- Melhora indicadores da saúde hepática;
- Reduz permeabilidade e melhora integridade intestinal;
- Maior produção de leite corrigida para sólidos.

#### Níveis de Garantia

Cálcio (mín.)	238 g/kg
Cálcio (máx.)	251 g/kg
Umidade (máx.)	2.400 mg/kg
Proteína Bruta (mín.)	105 g/kg
Fibra Bruta (máx.)	6.000 mg/kg
Extrato Etéreo (mín.)	600 mg/kg
Matéria Mineral (máx.)	24 g/kg
Cobre (mín.)	800 mg/kg
Manganês (mín.)	2.000 mg/kg
Zinco (mín.)	4.000 mg/kg
Cromo (mín.)	150 mg/kg



ESPECIALIDADE

# Victus™ Thermo

CONTÉM: Digestarom® Dairy



**Proteção completa para redução dos efeitos deletérios do estresse térmico e máxima produção o ano todo.**

#### MODO DE USAR

No preparo de concentrados e rações, ou diretamente na dieta. Em concentrados, incluir na proporção de 0,5% ou 5kg/ton.

#### FAIXA RECOMENDADA DE CONSUMO

40 a 80 gramas/vaca/dia ou 2,5 - 4 g/Kg de matéria seca consumida.

#### VALIDADE

12 meses após a data de fabricação.

#### APRESENTAÇÃO

Sacos de 20Kg

#### BENEFÍCIOS

- Redução eficaz do estresse térmico;
- Menor impacto dos danos causados pelo calor;
- Produtividade elevada mesmo em altas temperaturas;
- Mais conforto e bem-estar animal.

#### Níveis de Garantia

Cálcio (mín.)	59,94 g/kg
Cálcio (máx.)	63,10 g/kg
Ácido nicotínico (mín..)	120,00 g/kg
Cromo (mín.)	200,00 mg/kg
Zinco (mín.)	4.000,80 mg/kg
<i>Saccharomyces cerevisiae</i>	1,2 x 10 <sup>12</sup> UFC/kg



## SUSTENTABILIDADE

# Bovaer® ADE 30

### Descubra como as vacas podem nos ajudar a combater as mudanças climáticas

No rúmen de uma vaca, os microrganismos ajudam a decompor a comida. Este processo libera hidrogênio e dióxido de carbono. Uma enzima combina esses gases para formar metano, um dos gases responsáveis pelo aquecimento global. O Bovaer® ADE 30 suprime essa enzima, gerando menos metano.

Bovaer® ADE 30 combina soluções que ajudam a melhorar a sustentabilidade na produção e a produtividade, pois contém Hy-D® e vitaminas A e E em sua formulação. O produto deve ser utilizado como um adicional na dieta das vacas, complementar a uma solução mineral completa.

**Bovaer® ADE 30 reduz cerca de 1 tonelada de CO<sub>2</sub> equivalente por vaca por ano.**

#### MODO DE USAR

300 g/cab/d ou conforme orientação da nossa equipe técnica.

#### VALIDADE

1 ano após a data de fabricação.

#### APRESENTAÇÃO

Sacos com 25 kg.



#### Níveis de Garantia

Vitamina A (mín.)	33.334,00 UI/kg
Vitamina D <sub>3</sub> (mín.)	133.360,00 UI/kg
Vitamina E (mín.)	333,30 UI/kg
3-Nitrooxypropanol (3-NOP) (mín.)	4,00 g/kg

### Ação rápida, efetiva e comprovada



1/4 de uma colher de chá na dieta das vacas por dia



Bovaer® ADE 30 age em apenas 30 minutos



reduz as emissões, em média, em 30% para vacas leiteiras



comprovadamente seguro e bom para o planeta

Níveis de Garantia	CRIA	RECRIA	TRANSIÇÃO		LACTAÇÃO														ESPECIALIDADES					SUS-TABILIDADE	
			Bovigold* Prima	Bovigold* Recria	Bovigold* Pré-Parto OVN*	Bovigold* Pré-Parto Plus	Lacbovi*	Lacbovi* Pasto	Bovigold*	Bovigold* Plus	Bovigold* Extra Plus	Bovigold* Pro	Bovigold* LIV	Bovigold* CRINA* 400	Bovigold* CRINA*	Bovigold* Digest	Bovigold* Guard	Bovigold* Ultra	Bovigold* Free	Bovigold* Pasto	Feproxi*	Mycofix* Plus 5.0	Bovigold* Buffer		Victus™ Digest
Cálcio (mín.)	g/kg	135,00	135,00	106,00	136,90	115,00	141,00	231,40	230,45	207,38	249,21	190,24	199,21	137,41	172,48	172,48	132,13	192,46	135,00	304,50	-	128,00	238	59,94	-
Cálcio (máx.)	g/kg	165,00	165,00	130,00	149,50	132,00	167,00	250,00	249,00	225,19	266,82	203,88	214,51	148,17	184,76	184,76	142,61	207,41	165,00	321,50	-	136,00	251	63,10	-
Fósforo (mín.)	g/kg	70,00	75,00	30,00	20,80	40,00	80,00	40,00	40,00	40,00	24,00	20,00	30,00	20,00	15,00	15,00	20,00	30,00	78,00	-	-	-	-	-	-
Enxofre (mín.)	g/kg	25,00	40,00	90,00	53,20	15,00	10,00	20,00	20,00	20,00	18,00	16,50	23,00	15,00	15,00	15,00	15,00	26,00	26,00	-	-	-	-	-	-
Magnésio (mín.)	g/kg	25,00	40,00	20,00	43,40	15,00	-	25,00	25,00	25,00	40,00	42,00	65,00	43,60	43,67	43,67	43,60	25,00	20,00	-	-	125,00	-	-	-
Potássio (mín.)	g/kg	30,00	60,00	-	-	25,00	-	10,00	10,00	10,00	-	-	50,00	35,00	-	-	35,00	-	-	-	-	-	-	-	-
Sódio (mín.)	g/kg	-	35,00	31,00	25,00	50,00	133,00	70,00	70,00	70,00	52,73	90,00	24,00	106,00	105,50	105,50	106,00	114,00	114,00	-	-	88,70	-	-	-
Cloro (mín.)	g/kg	-	-	130,00	-	-	-	-	-	-	-	-	-	-	-	-	-	-	-	-	-	-	-	-	-
Cobalto (mín.)	mg/kg	4,30	4,30	12,00	10,00	10,00	50,00	15,00	15,00	15,00	14,00	14,00	21,00	14,00	13,98	13,98	14,00	120,00	100,00	-	-	-	-	-	-
Cobre (mín.)	mg/kg	425,00	425,00	600,00	500,00	525,00	1.200,00	750,00	750,00	750,00	500,00	417,00	626,00	417,00	417,12	417,12	417,00	1.500,00	1.500,00	-	-	-	800	-	-
Cromo (mín.)	mg/kg	25,00	13,50	30,00	25,00	7,50	30,00	20,00	20,00	20,00	20,00	16,50	25,00	16,50	16,50	16,50	16,50	30,00	30,00	-	-	-	150	200,00	-
Ferro (mín.)	mg/kg	1.750,00	1.750,00	600,00	500,00	520,00	-	-	-	-	-	875,20	-	-	-	-	-	-	2.000,00	-	-	-	-	-	-
Iodo (mín.)	mg/kg	11,00	11,00	60,00	50,60	30,00	75,00	40,00	40,00	40,00	21,30	17,70	26,25	17,50	29,89	29,89	17,50	80,00	80,00	-	-	-	-	-	-
Manganês (mín.)	mg/kg	1.700,00	1.700,00	1.600,00	1.333,40	1.200,00	1.000,00	2.000,00	2.000,00	2.000,00	1.400,00	1.220,00	1.830,00	1.220,00	1.220,00	1.220,00	1.220,00	2.500,00	2.300,00	-	-	-	2.000	-	-
Selênio (mín.)	mg/kg	13,00	13,00	16,00	13,30	15,00	15,00	22,00	22,00	22,00	18,00	19,00	25,00	19,00	19,00	19,00	19,00	30,00	30,00	60,00	-	-	-	-	-
Zinco (mín.)	mg/kg	1.700,00	1.700,00	2.400,00	2.000,00	1.875,00	3.600,00	2.850,00	2.850,00	2.850,00	2.700,00	2.400,00	3.600,00	3.600,00	3.000,00	3.000,00	3.600,00	5.200,00	5.000,00	-	-	-	4.000	4.000,80	-
Biotina (mín.)	mg/kg	1,50	70,00	80,00	66,70	-	-	-	-	84,00	40,00	33,40	100,00	66,50	50,00	50,00	66,50	-	-	-	-	-	-	-	-
Vitamina A (mín.)	UI/kg	350.000,00	200.000,00	480.000,00	400.000,00	180.000,00	-	350.000,00	350.000,00	350.000,00	150.000,00	170.000,00	255.000,00	170.000,00	150.000,00	150.000,00	170.000,00	-	-	-	-	-	-	-	33.334,00
Vitamina D3 (mín.)	UI/kg	25.000,00	20.000,00	200.000,00	400.000,00	50.000,00	-	100.000,00	100.000,00	100.000,00	42.000,00	100.400,00	190.000,00	126.400,00	116.500,00	116.500,00	126.400,00	-	-	-	-	-	-	-	133.360,00
Vitamina E (mín.)	UI/kg	2.000,00	3.350,00	12.000,00	10.000,00	1.250,00	-	2.000,00	2.000,00	2.000,00	1.090,00	1.000,00	1.500,00	1.000,00	900,00	900,00	1.000,00	-	-	8.000,00	-	-	-	-	333,30
D-Limonene	mg/kg	1.265,40	950,00	-	2.533,40	-	-	-	-	-	-	646,00	969,00	646,00	-	-	646,00	-	-	-	-	-	-	-	-
Flúor (máx.)	mg/kg	-	-	-	-	-	-	-	-	400,00	-	-	-	-	150,00	150,00	-	-	-	-	-	-	-	-	-
Saccharomyces cerevisiae	UFC/kg	0,75 x 10 <sup>9</sup>	-	1,50 x 10 <sup>9</sup>	1,25 X 10 <sup>9</sup>	-	-	-	-	2,00 x 10 <sup>11</sup>	-	-	1,50 x 10 <sup>11</sup>	1,00 x 10 <sup>11</sup>	1,00 x 10 <sup>11</sup>	1,00 x 10 <sup>11</sup>	1,00 x 10 <sup>11</sup>	1,00 x 10 <sup>11</sup>	-	-	-	-	1,2 x 10 <sup>12</sup>	-	
Ácido pantotênico (mín.)	mg/kg	126,00	-	-	-	-	-	-	-	-	-	-	-	-	-	-	-	-	-	-	-	-	-	-	-
Ácido nicotínico (mín.)	mg/kg	247,50	-	-	-	-	-	-	-	-	-	-	-	-	-	-	-	-	-	-	-	-	-	120,00	-
Betacaroteno (mín.)	mg/kg	-	-	-	-	-	-	-	-	-	-	-	-	-	-	-	-	-	-	8.000,00	-	-	-	-	-
Colina (mín.)	mg/kg	9.000,00	-	-	-	-	-	-	-	-	-	-	-	-	-	-	-	-	-	-	-	-	-	-	-
Vitamina B1 (mín.)	mg/kg	50,00	-	-	-	-	-	-	-	-	-	-	-	-	-	-	-	-	-	-	-	-	-	-	-
Vitamina B2 (mín.)	mg/kg	50,00	-	-	-	-	-	-	-	-	-	-	-	-	-	-	-	-	-	-	-	-	-	-	-
Vitamina B6 (mín.)	mg/kg	60,00	-	-	-	-	-	-	-	-	-	-	-	-	-	-	-	-	-	-	-	-	-	-	-
Vitamina B12 (mín.)	mg/kg	1,11	-	-	-	-	-	-	-	-	-	-	-	-	-	-	-	-	-	-	-	-	-	-	-
Vitamina C (mín.)	mg/kg	6.000,00	-	-	-	-	-	-	-	-	-	-	-	-	-	-	-	-	-	-	-	-	-	-	-
Vitamina K (mín.)	mg/kg	20,00	-	-	-	-	-	-	-	-	-	-	-	-	-	-	-	-	-	-	-	-	-	-	-
Amilase	KNU/kg	-	-	-	-	-	-	-	-	-	-	-	-	-	-	-	12.501,00	-	-	-	-	-	-	-	-
Monensina	mg/kg	-	-	500,00	-	-	-	-	1.000,00	1.000,00	600,00	-	-	-	550,00	550,00	-	-	-	-	-	-	-	-	-
Bentonita (mín.)	g/kg	-	-	-	-	-	-	-	-	50,00	-	25,00	37,50	25,00	25,00	10,00	25,00	-	-	-	400,00	-	-	-	-
Eubacterium sp. (mín.)	UFC/g	-	-	-	-	-	-	-	-	-	-	-	-	-	-	6,2 x 10 <sup>4</sup>	-	-	-	-	2,5 X 10 <sup>6</sup>	-	-	-	-
Trichosporon mycotoxinivorans (mín.)	UFC/g	-	-	-	-	-	-	-	-	-	-	-	-	-	-	1,5 x 10 <sup>7</sup>	-	-	-	-	6,0 X 10 <sup>8</sup>	-	-	-	-
Fumonissina esterase (mín.)	U/g	-	-	-	-	-	-	-	-	-	-	-	-	-	-	0,75	-	-	-	-	30,00	-	-	-	-
3-Nitrooxypropanol (3-NOP) (mín.)	g/kg	-	-	-	-	-	-	-	-	-	-	-	-	-	-	-	-	-	-	-	-	-	-	-	4,00
Umidade (máx.)	mg/kg	-	-	-	-	-	-	-	-	-	-	-	-	-	-	-	-	-	-	-	-	-	2.400	-	-
Proteína Bruta (mín.)	g/kg	-	-	-	-	-	-	-	-	-	-	-	-	-	-	-	-	-	-	-	-	-	105	-	-
Fibra Bruta (máx.)	mg/kg	-	-	-	-	-	-	-	-	-	-	-	-	-	-	-	-	-	-	-	-	-	6.000	-	-
Extrato Etéreo (mín.)	mg/kg	-	-	-	-	-	-	-	-	-	-	-	-	-	-	-	-	-	-	-	-	-	600	-	-
Matéria Mineral (máx.)	g/kg	-	-	-	-	-	-	-	-	-	-	-	-	-	-	-	-	-	-	-	-	-	24	-	-

# Conte com nossas soluções nutricionais e com a assistência técnica de nossa equipe de campo

Nós temos a maior equipe de técnicos, veterinários e zootecnistas do mercado e estamos em todos os estados do Brasil para colocar em prática – na sua propriedade – todo o conhecimento e experiência conquistados ao longo dos anos na assistência técnica de fazendas produtoras de leite de todos os portes, com todos os perfis genéticos e com desafios diversos.

Fale conosco  
0800 110 6262  
[www.dsm.com/tortuga](http://www.dsm.com/tortuga)



## Siga-nos pelas redes sociais

 [noticiariotortuga.com.br](http://noticiariotortuga.com.br)

 [/tortugadsm](https://www.facebook.com/tortugadsm)

 [@tortuga.dsm](https://www.instagram.com/tortuga.dsm)

 [/TortugaDSM](https://www.youtube.com/TortugaDSM)

Entre em contato com  
nossa equipe e saiba mais.  
**0800 110 6262**  
[www.dsm.com/tortuga](http://www.dsm.com/tortuga)

©dsm-firmenich 2023

### Renúncia de responsabilidade

A DSM-FIRMENICH UTILIZOU AS DILIGÊNCIAS NECESSÁRIAS PARA ASSEGURAR QUE AS INFORMAÇÕES AQUI CONTIDAS SÃO EXATAS E ATUALIZADAS. NO ENTANTO, A DSM-FIRMENICH NÃO REPRESENTA NEM GARANTE, DE FORMA EXPLÍCITA OU IMPLÍCITA, A EXATIDÃO, FIABILIDADE OU INTEGRALIDADE DAS MESMAS. AS INFORMAÇÕES FORNECIDAS NESTE DOCUMENTO CONTÊM INFORMAÇÕES CIENTÍFICAS E DO PRODUTO PARA USO COMERCIAL, E NÃO CONSTITUEM OU FORNECEM ACONSELHAMENTO CIENTÍFICO OU MÉDICO, DIAGNÓSTICO OU RECOMENDAÇÃO DE TRATAMENTO. DEVEM SER TIDAS EM CONSIDERAÇÃO AS INFORMAÇÕES ESPECÍFICAS DO PAÍS OU DA REGIÃO NOS RÓTULOS OU NA PUBLICIDADE PARA O CONSUMIDOR FINAL. EM CASO ALGUM SERÁ A DSM-FIRMENICH RESPONSÁVEL POR QUAISQUER DANOS DECORRENTES DE, OU PELA CONFIANÇA DEPOSITADA EM, OU PELO USO DE QUALQUER INFORMAÇÃO AQUI FORNECIDA. O CONTEÚDO DESTES DOCUMENTOS ESTÁ SUJEITO A ALTERAÇÕES SEM AVISO PRÉVIO. AGRADECEMOS QUE CONTACTE O SEU REPRESENTANTE LOCAL DA DSM-FIRMENICH PARA MAIS INFORMAÇÕES. TODAS AS MARCAS COMERCIAIS REFERIDAS NESTE DOCUMENTO SÃO MARCAS COMERCIAIS (REGISTADAS) DO, OU MARCAS COMERCIAIS LICENCIADAS PELO GRUPO DE EMPRESAS DSM-FIRMENICH NOS PAÍSES BAIXOS E/OU NOUTROS PAÍSES, SALVO INDICAÇÃO EXPRESSA EM CONTRÁRIO.